

دلچسپ چارٹ (Smart Charts)

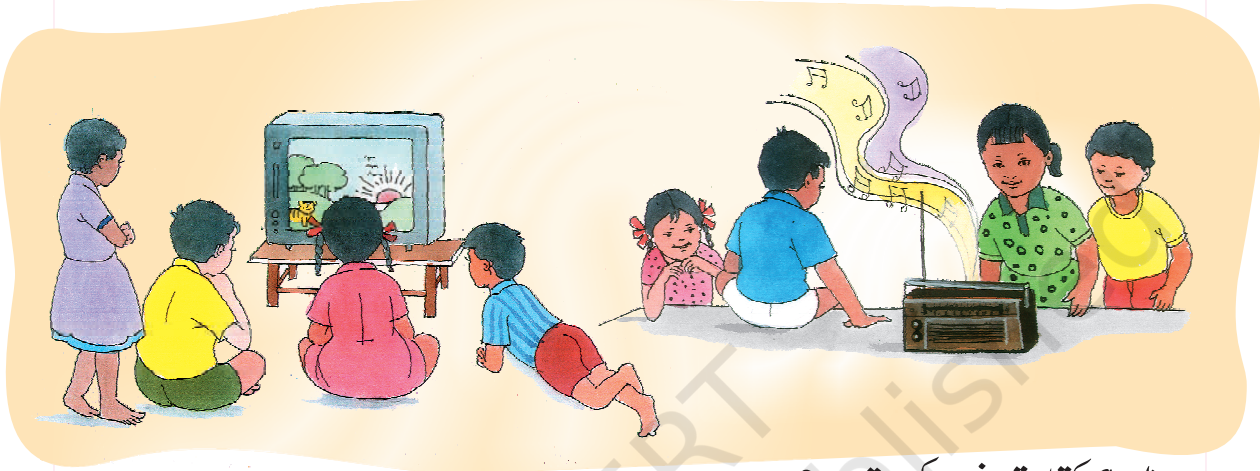
14



4409CH14

کتنے گھنٹے؟

ہم سبھی ٹیلی ویژن دیکھنا یا ریڈیو سننا پسند کرتے ہیں۔



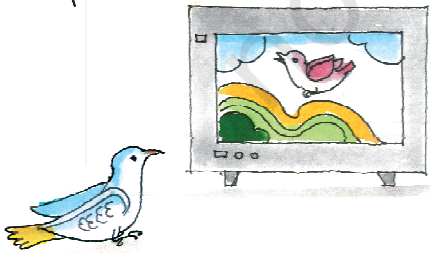
اس میں ہم کتنا وقت خرچ کرتے ہیں؟

❖ ہر دن اپنے ٹی وی اور ریڈیو کے سامنے صرف ہونے والے وقت کو درج کیجیے۔ ایسا ایک ہفتے کے لیے کیجیے۔ ایک ہفتے میں صرف ہونے والا وقت _____ گھنٹے ہے۔

تو ایک مہینے میں آپ نے تقریباً $30 \times$ _____ = _____ گھنٹے صرف کیے۔

❖ اپنے دوستوں سے دریافت کیجیے کہ وہ ایک ہفتے میں کتنا وقت صرف کرتے ہیں۔

میں 24 گھنٹے ٹی وی دیکھ سکتی ہوں! یہ میرے لیے اچھا ہے یا برا؟



بچوں کی تعداد	وہ کتنے گھنٹے ٹی وی دیکھتے ہیں یا ریڈیو سنتے ہیں (ایک ہفتے میں)
	6 گھنٹے سے زیادہ
	6 گھنٹے
	5 گھنٹے
	4 گھنٹے
	3 گھنٹے
	2 گھنٹے
	1 گھنٹے
	صرف گھنٹہ (نہیں دیکھتے)

آپ کی ٹیبل سے

ٹی وی دیکھنا / ریڈیو سننا.....

- ❖ _____ بچے ہفتے میں 6 گھنٹے سے زیادہ صرف کرتے ہیں۔
- ❖ _____ بچے کوئی وقت نہیں صرف کرتے۔
- ❖ زیادہ تر بچے ایک ہفتہ میں _____ گھنٹے صرف کرتے ہیں۔
- ❖ _____ بچے 3 سے زیادہ گھنٹے صرف کرتے ہیں۔

کون سا پروگرام؟

ٹی وی اور ریڈیو پر بہت سارے پروگرام آتے ہیں مثلاً کارٹون، خبریں، کھیل کود، موسیقی، ٹاک، سیریل۔ جوہی کے والد کو سیریل دیکھنا پسند ہے۔ اس کی ماں کو کھیل کود پسند ہے۔ جوہی کو خبروں کے پروگرام پسند ہیں۔

(1) اپنے کنبہ کے لوگوں سے پوچھیے کہ ان کے پسندیدہ ایک پروگرام کا نام کیا ہے اور ایک غیر پسندیدہ پروگرام کا نام کیا ہے۔ ایک ٹیبل بنائیے۔

گھر کے افراد	وہ پروگرام جو انہیں پسند ہے	وہ پروگرام جو انہیں پسند نہیں ہے
ماں		
باپ		

_____ پروگرام کی وہ قسم جو گھر کے زیادہ تر افراد کو پسند ہے۔

_____ پروگرام کی وہ قسم جو گھر کے زیادہ تر افراد کو ناپسند ہے۔

2) اپنے 20 دوستوں سے ان پروگراموں کو معلوم کیجیے جو انہیں پسند ہیں اور ناپسند ہیں اور انہیں ٹیبل میں درج کیجیے۔

اسے ناپسند کرنے والے بچوں کی تعداد	اسے پسند کرنے والے بچوں کی تعداد	پروگرام کی قسم
		خبریں سیریل کارٹون مزاحیہ پروگرام کھیل کود

- ❖ کس طرح کے پروگرام زیادہ تر بچوں کو پسند ہیں؟
 - ❖ کس طرح کے پروگرام سب سے کم بچے ناپسند کرتے ہیں؟
 - ❖ کتنے بچوں کو کھیل کود والے پروگرام پسند ہیں؟
 - ❖ کیا کوئی ایسا پروگرام ہے جو کوئی بھی پسند نہیں کرتا؟
- ہاں/نہیں۔ اگر ہاں، تو کون سا؟

میرا دوست کون ہے؟



میرے ساتھ ہمیشہ میرا ایک دوست رہتا ہے،
راتوں میں اور سارے دن
جب میں دوڑتا ہوں تو وہ میرے ساتھ دوڑتا ہے،
کبھی میں آگے ہو جاتا ہوں، کبھی وہ۔
جب اندھیرا ہوتا ہے تو اسے دیکھا نہیں جاسکتا،
کیا آپ جانتے ہیں میں کس دوست کے بارے میں کہہ رہا ہوں؟

❖ نظم کو دھیان سے پڑھیے اور ان سوالوں کے جواب دیجیے۔

(a) نظم میں کون سا لفظ سب سے زیادہ آیا ہے؟

(b) کس حرف کا سب سے زیادہ استعمال ہوا ہے؟

(c) کون سا حرف سب سے کم بار آیا ہے؟

❖ اپنی زبان کی کتاب سے اپنی پسند کا ایک پیرا گراف لیجیے۔ دھیان سے پڑھیے اور معلوم کیجیے:

(a) کون سا لفظ کئی بار آتا ہے؟ _____

_____ کتنی مرتبہ؟

(b) کون سا لفظ سب سے کم بار آتا ہے؟ _____

(c) سب سے زیادہ استعمال ہونے والا حرف ہے _____

(d) سب سے کم استعمال ہونے والا حرف ہے۔ _____

وہ کھانا جو ہم کھاتے ہیں۔

بچے اُن چیزوں کے بارے میں بات کر رہے تھے جو وہ صبح کھاتے ہیں اور جو چاول، گیہوں، مکے اور جو وغیرہ کی بنی ہوئی ہیں۔



اپنے کلاس کے ساتھیوں سے معلوم کیجیے اور جدول میں بھریے۔

افراد کی تعداد	خاص کھانا
	چاول
	گیہوں

جدول دیکھیے اور بتائیے۔

- ❖ زیادہ تر بچے جو کھانا کھاتے ہیں وہ بنا ہوتا ہے _____ سے۔
- ❖ موازنہ کیجیے کہ چاول کھانے والے بچے گیہوں کھانے والوں سے زیادہ ہیں/کم ہیں/برابر ہیں۔
- ❖ موازنہ کیجیے گیہوں کھانے والے بچے راگی کھانے والوں سے زیادہ ہیں/کم ہیں۔

کلاس میں ڈرامے کی تیاری

کلاس کے سبھی بچے ڈرامے کے لیے تیار ہو رہے ہیں۔ کچھ بچے ایکٹنگ کر رہے ہیں۔ کچھ کپڑے اکٹھا کرنے میں مصروف ہیں۔ کچھ سیٹ تیار کرنے کے لیے کرسیاں اور میز لارہے ہیں۔



ڈرامے کا چارٹ

یہ 3 بچوں کو ظاہر کرتا ہے



بچوں کی تعداد



سیٹ بنانا



موسیقی بجانا



کپڑے اکٹھا کرنا



ایکٹنگ

(a) ڈرامے میں کتنے بچے ایکٹنگ کر رہے ہیں؟

(b) کون زیادہ ہیں۔ سیٹ بنانے والے بچے یا پھر ایکٹنگ کرنے والے؟

(c) کون سا کام سب سے زیادہ بچے کر رہے ہیں؟

(d) کتنے بچے کپڑے اکٹھا کر رہے ہیں؟

کس کا سر بڑا ہے؟

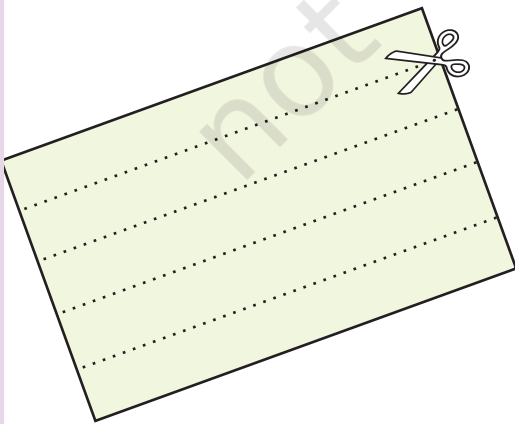
بیکار کاغذ سے ایک لمبی پٹی کاٹئے۔

اپنے ہر دوست کو ایک ایک پٹی دیجئے۔

اب کاغذ کی پٹی کو اپنے سر پر لپیٹئے اور باقی بچی پٹی کو

پھاڑ دیجئے۔ ایک بڑے کاغذ پر ان کاغذ کی پٹیوں کو

ایک لائن سے چپکائیئے۔



مٹھو	
روہت	
رمیش	
صادق	
شمینہ	

کچھ بچوں نے اپنی پٹیاں چپکا کر ایک چارٹ بنایا، اس طرح سے

آپ کا چارٹ بھی ایسا ہی نظر آنا چاہیے۔

❖ ایک پیمانے کا استعمال کر کے اپنے چارٹ سے معلوم کیجیے:

سب سے لمبی پٹی کی لمبائی ہے _____ سینٹی میٹر۔ اس لیے

کا سب سے بڑا ہے۔

سب سے چھوٹی پٹی _____ سینٹی میٹر لمبی ہے۔ یہ _____ کی ہے۔

چپاتی چارٹ

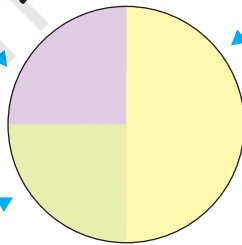
اسکول میں سبھی بچے مختلف کلبوں میں حصہ لیتے ہیں۔



باغ کلب

کھیل کود کلب

ڈرائنگ کلب



”چپاتی“ چارٹ مختلف کلبوں میں بچوں کی تعداد کو دکھاتا ہے

تصویر میں ہم دیکھ سکتے ہیں کہ:

(a) کلاس کے آدھے بچے کھیل کود کے کلب میں حصہ لیتے ہیں۔

(b) ایک چوتھائی بچے باغ کے کلب کے ارکان ہیں۔

(c) ڈرائنگ کلب میں کلاس کے ایک چوتھائی بچے ہیں۔

اگر اسکول میں 200 بچے ہیں، تو اوپر دیے ہوئے چپاتی چارٹ کو دیکھ کر ہر کلب کے ممبروں یا ارکان کی تعداد بتائیے۔

❖ کھیل کود کے کلب میں _____ ممبر ہیں۔

❖ باغ کے کلب میں _____ ممبر ہیں۔

❖ ڈرائنگ کلب میں _____ ممبر ہیں۔

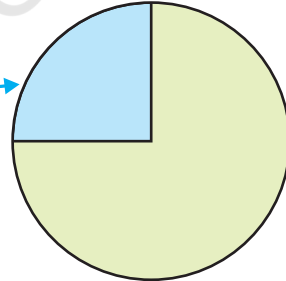
بارش میں بھیگ جانا

کون بارش میں بھیگنا پسند کرتا ہے؟ ایک بچے نے اپنے ساتھیوں سے پوچھنے کے بعد اسکا چپاتی چارٹ بنایا۔



وہ جو بارش میں بھیگنا
پسند نہیں کرتے

وہ جو بارش میں بھیگنا
پسند کرتے ہیں۔



چپاتی چارٹ دیکھیے اور بتائیے۔

(1) کتنے بچے بارش میں بھیگنا پسند کرتے ہیں؟

(a) آدھے (b) ایک چوتھائی (c) تین چوتھائی

(2) کتنے بچے بارش میں بھیگنا پسند نہیں کرتے؟

(a) آدھے (b) ایک چوتھائی (c) تین چوتھائی

اگر کلاس میں بچوں کی تعداد 28 ہے، تو ان بچوں کی تعداد بتائیے:

- ❖ جو بارش میں بھیگنا پسند کرتے ہیں۔
- ❖ جو بارش میں بھیگنا پسند نہیں کرتے ہیں۔

چائے، کافی یا دودھ

کچھ بچوں سے پوچھا گیا کہ انھیں چائے، کافی اور دودھ میں سے کیا پسند ہے۔



ان کی پسندیدہ پینے کی چیز	بچوں کی تعداد
دودھ	20
کافی	10
چائے	10

بچوں کی کل تعداد

جدول معلوم کیجیے۔

❖ بچے جو دودھ پسند کرتے ہیں وہ بچوں کی کل تعداد کا $\frac{1}{4}$ / $\frac{1}{2}$ ہیں۔

❖ بچے جو کافی پسند کرتے ہیں وہ بچوں کی کل تعداد کا $\frac{1}{4}$ / $\frac{1}{2}$ ہیں۔

چائے، کافی یا دودھ کو پسند کرنے کی عادت کو چپاتی چارٹ سے دکھائیے۔