



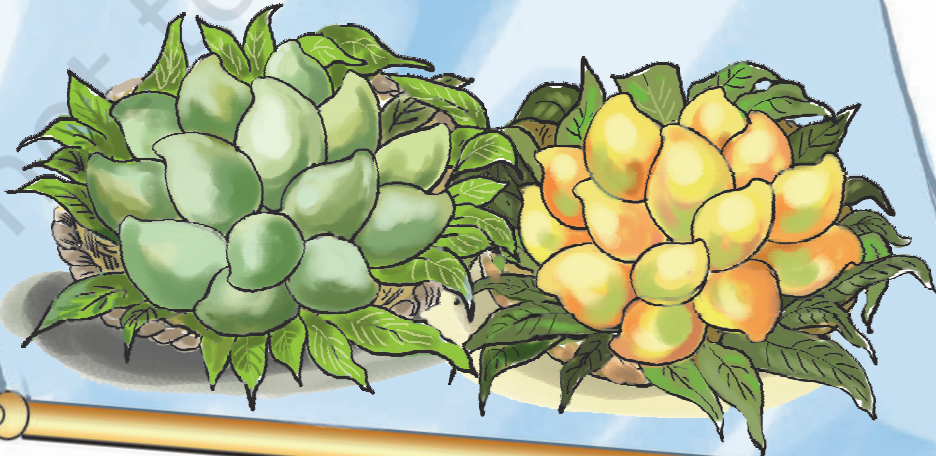
4719CH03



آموں کی فرمائش

نامہ نہ کوئی یار کا پیغام بھیجے اس فصل میں جو بھیجے بس آم بھیجے
ایسے ضرور ہوں کہ انھیں رکھ کے کھا سکوں پختہ اگر ہوں بیس تو دس خام بھیجے
معلوم ہی ہے آپ کو بندے کا ایڈریس سیدھے الہ آباد مرے نام بھیجے
ایسا نہ ہو کہ آپ یہ لکھیں جواب میں
تعمیل ہوگی، پہلے مگر دام بھیجے

اکبر الہ آبادی



سوالات

- 1- شاعر اس نظم میں کس چیز کی فرمائش کر رہا ہے؟
- 2- ”تعمیل ہوگی، پہلے مگر دام بھیجیے“ کا مطلب اپنے لفظوں میں لکھیے۔
- 3- شاعر نے پختہ (پکے) آموں کے ساتھ چند خام (کچے) آموں کی فرمائش کیوں کی ہے؟
- 4- مختلف آموں کی تصویریں بنا کر ان میں رنگ بھریے۔

© NCERT
not to be republished